



料金後納

ゆうメール

西鉄「花畑駅」徒歩4分の新築分譲マンション

「サンリヤン花畑クレール」通信7月号

## 7月8日より「現地建物内モデルルーム」公開！

「サンリヤン花畑」の現地では、いよいよ最上階まで到達し、「建物内モデルルーム」を開設することとなりました。

ご契約者様のご厚意により7月8日(土)より、「現地建物内モデルルーム」2タイプを公開いたします。

「建物内モデルルーム」はマンション建設工事中の安全確保の関係で常時ご見学いただけるものではありません。

事前予約制となっております。ぜひ、この機会にご見学いただければ幸いです。



LIVING



DINING

※掲載の写真はマンションギャラリー内コンセプトルームを撮影したもので、実際とは異なります。

### 「現地建物内モデルルーム」ご見学会

【日時】 平成29年7月8日(土)以降、毎週末開催！

①10:30～ ②13:00～ ③15:30～ ※時間厳守でお願いします。

【住戸】 Bタイプ202号室(標準プラン)・Cタイプ203号室(メニュー1)

※ご案内は「完全予約制」です。必ず事前予約をお願いします。

※現地に係員が常駐していません。まずは花畑駅そばのマンションギャラリーにお越し下さい。

※安全上の理由により、お子様は現地建物内への立ち入りはできません。ご理解の程、よろしくお願いします。

※モデルルーム以外の住戸や場所を見学することはできません(法令違反のため固く禁じられています)。

※工事の工程により、安全上の理由でご案内できない時期が発生する場合があります。

ご予約・お問い合わせは… [フリーダイヤル] **0120-201-206**

「サンリヤン花畑」マンションギャラリー (火・水曜日定休)

※弊社ではご来場又はお問い合わせいただきました皆様へ物件情報をダイレクトメールにてご案内しています。

今後このような物件情報をご希望されない場合は、上記連絡先へお申出下さい。【選付先】〒830-0039 久留米市花畑2丁目25番

# 建物内モデルルーム「2タイプ」をご紹介します！

ご契約者様のご厚意で“見学”が可能となったBタイプ202とCタイプ203号室。それぞれの間取りの「見どころ」を、一般公開に先立ちご見学いただいた契約者様方のご感想“を交えてご紹介します。

## B TYPE / 3LDK **ワイドスパン**

専有面積 **75.91㎡** (22.96坪) ※トランクルーム面積0.60㎡ 含む

バルコニー面積 **16.50㎡** (4.99坪)



### Bタイプの見どころ(ご契約者様の声)



ウォークインクローゼット、廊下の物入れやリネン庫。3LDK だけど豊富に収納スペースが用意されているのは“うれしい”ですね。

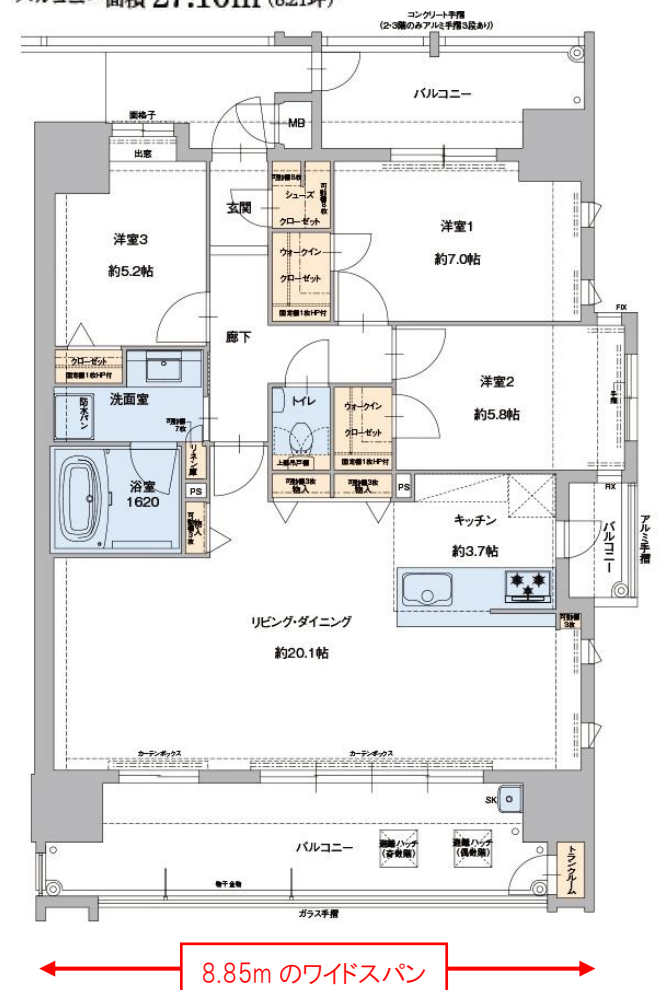


主寝室(約 7.3 帖)や洗面室、バルコニーは想像よりも“ゆとり”がありました。窓も大きくて明るかったですよ。

## C TYPE / 3LDK **3面採光が魅力**

※4LDK→3LDK変更プラン  
専有面積 **91.06㎡** (27.54坪) ※トランクルーム面積0.66㎡ 含む

バルコニー面積 **27.16㎡** (8.21坪)



### Cタイプの見どころ(ご契約者様の声)



20帖超のリビングスペースに、ワイドなサッシ。バルコニーも広くてとても明るく、開放的な感じがしました。



シューズインクローゼットやパントリー収納、トランクルーム。用途に合わせて大きな収納がいっぱい準備されていて便利そうです。

### 「現地建物内モデルルーム」ご来場キャンペーン！

ご来場先着 10 名様に「今治謹製紋織ウォッシュタオル 2 枚セット」をプレゼント。

※ご来場時にアンケートをご記入いただきました方が対象です。1 組様 1 個まで、プレゼントが無くなり次第終了となります。